

# HANS VAN BEBBER

## HEIZUNGSBAU



Messe-News zur

2011

## LogView MULTICAL Diagnose

(jetzt bares Geld sparen)



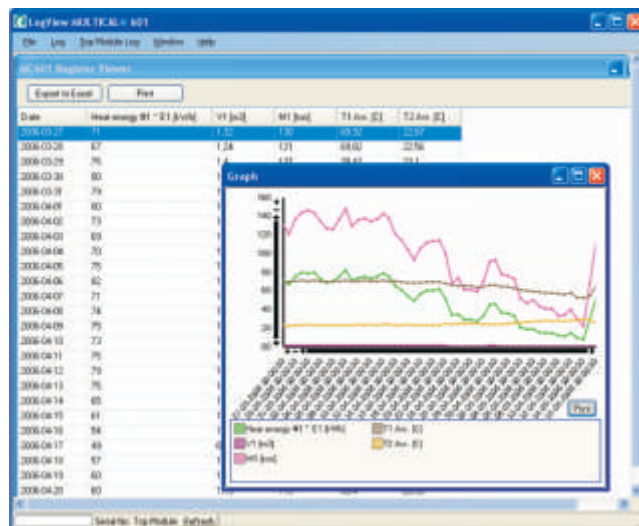
Kontrolle von:

- Kesselleistungen
- Brennstofflieferungen
- Brennstoffqualitäten / Heizwerten
- Vergleichswerte zur Unterstützung beim Controlling (z.B. Auswertung einzelner Kulturphasen)
- präzisen Intervallabrechnungen
- Überwachung von Sondervereinbarungen
- Fehlereingrenzung

Ihr Ansprechpartner:

**Hans van Bebbber Heizungsbau**  
**Thomas Paes**

An der Bleiche 41 · 47638 Straelen  
Fon: 0 28 34/81 65 · Fax: 0 28 34/25 28  
[www.hansvanbebbber.de](http://www.hansvanbebbber.de)



# HANS VAN BEBBER

## HEIZUNGSBAU



Messe-News zur

2011

Der MULTICAL® 601 verfügt über eine leicht lesbare LCD-Anzeige mit acht Ziffern, Messeinheiten und einem Informationsfeld. Für die Energie- und Volumenanzeige werden sieben Ziffern und die entsprechenden Messeinheiten verwendet, während z.B. für die Anzeige der Zählernummer acht Ziffern verwendet werden.

Als Standardanzeige gilt die Anzeige der kumulierten Energie. Durch Betätigung der Drucktasten wechselt die Anzeige. Vier Minuten nach der letzten Betätigung der Drucktasten kehrt die Anzeige automatisch auf die Energieanzeige zurück.

### Datenlogger

MULTICAL® 601 verfügt über einen nicht löschbaren Speicher (EEPROM), in dem die Ergebnisse von vielen Datenloggern gespeichert werden. Der Zähler verfügt über die folgenden Datenlogger:

- Datenprotokollierungsintervall
- Datenprotokollierungstiefe Gespeicherter Wert
- Jahreslogger - 15 Jahre Zählerstand
- Monatslogger - 36 Monate Zählerstand
- Tageslogger - 460 Tage Verbrauch/Tag
- Stundenlogger - 1392 Stunden Verbrauch/Stunde

Programmierbarer Datenlogger, Kopfmodul 67-0B  
1080 Protokollierungen  
(z.B. Stundenprotokollierungen von 45 Tagen  
oder 15-Min. - Protokollierungen von 11 Tagen)  
30 Register und Werte Info-Logger 50 Ereignisse  
(36 können angezeigt werden) Info-Code u. Datum

Die ausgelesenen Daten können für Analysen- und Diagnostik-Tests von Wärmeanlagen-Heizkreisen verwendet werden.

Die Daten können als Tabellen oder Grafiken dargestellt oder direkt in "Excel" exportiert werden.



Anlage bald im Einsatz beim Kunden Westhoff